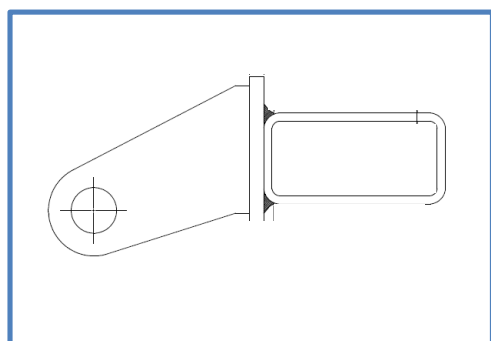


改善箇所説明図



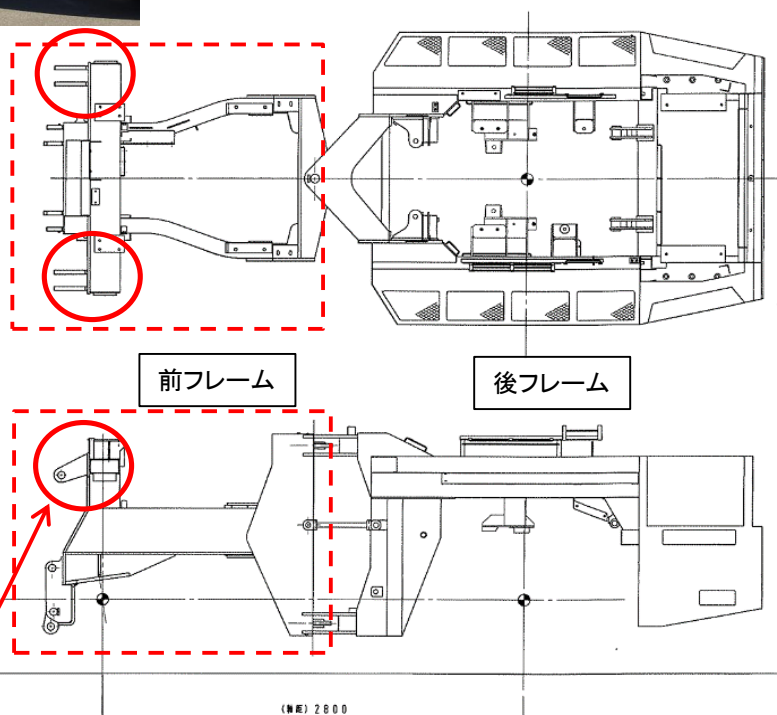
拡大写真



A部詳細

注: は溶接の正規状態を示す。

基準不適合発生箇所



台枠図

不具合発生箇所

前フレームの除雪装置取付ブラケットにおいて、製造工程が不適切なため、溶接量が一部不足している。そのため、溶接部に亀裂が発生して進展し、最悪の場合、除雪装置が脱落して、走行不能となるおそれがある。

改善内容

前フレームの除雪装置取付ブラケットの溶接を正規状態に溶接し直す。
また、当該ブラケットを点検し、亀裂が発生している場合は補修する。

識別

改善実施済車両には、運転席側ドア開口部のドアロック付近にNo.5725のステッカーを貼付する。